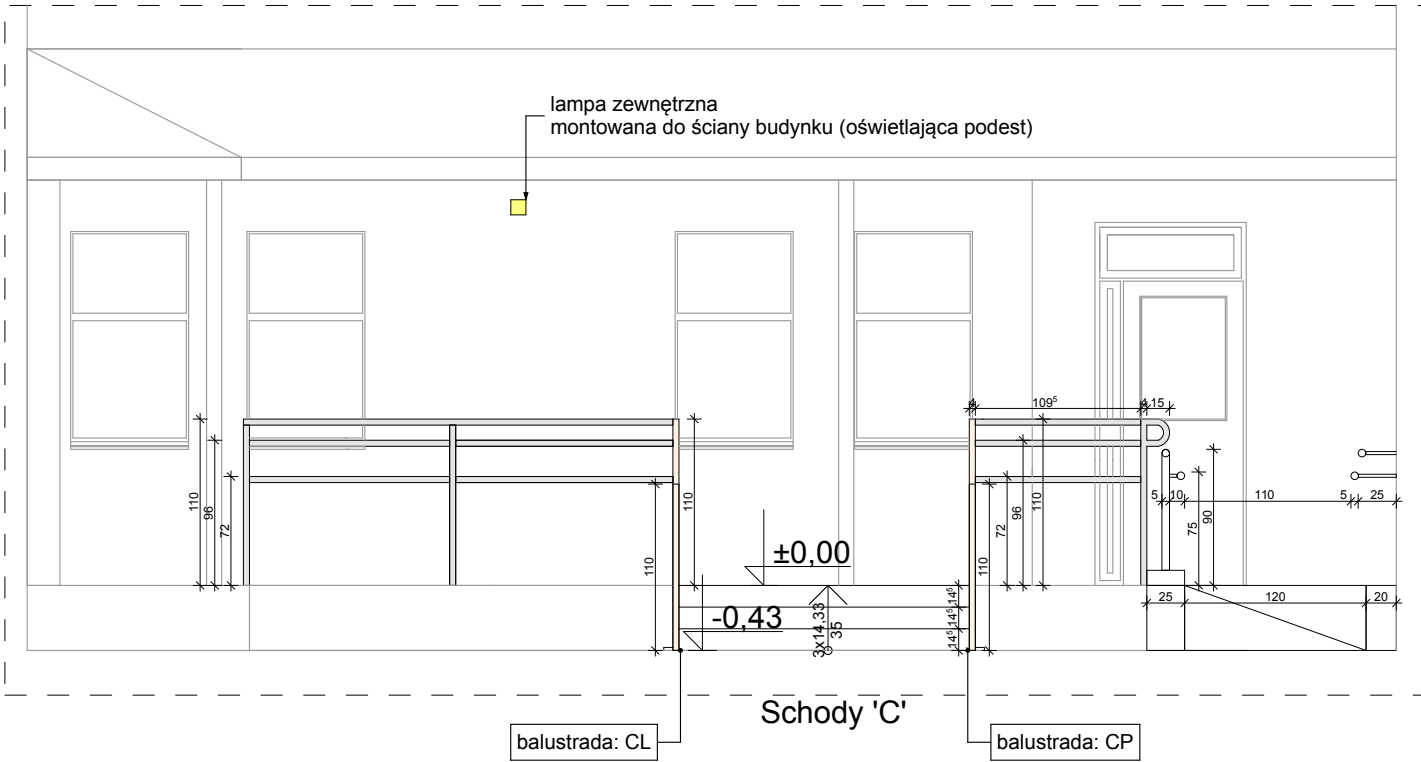
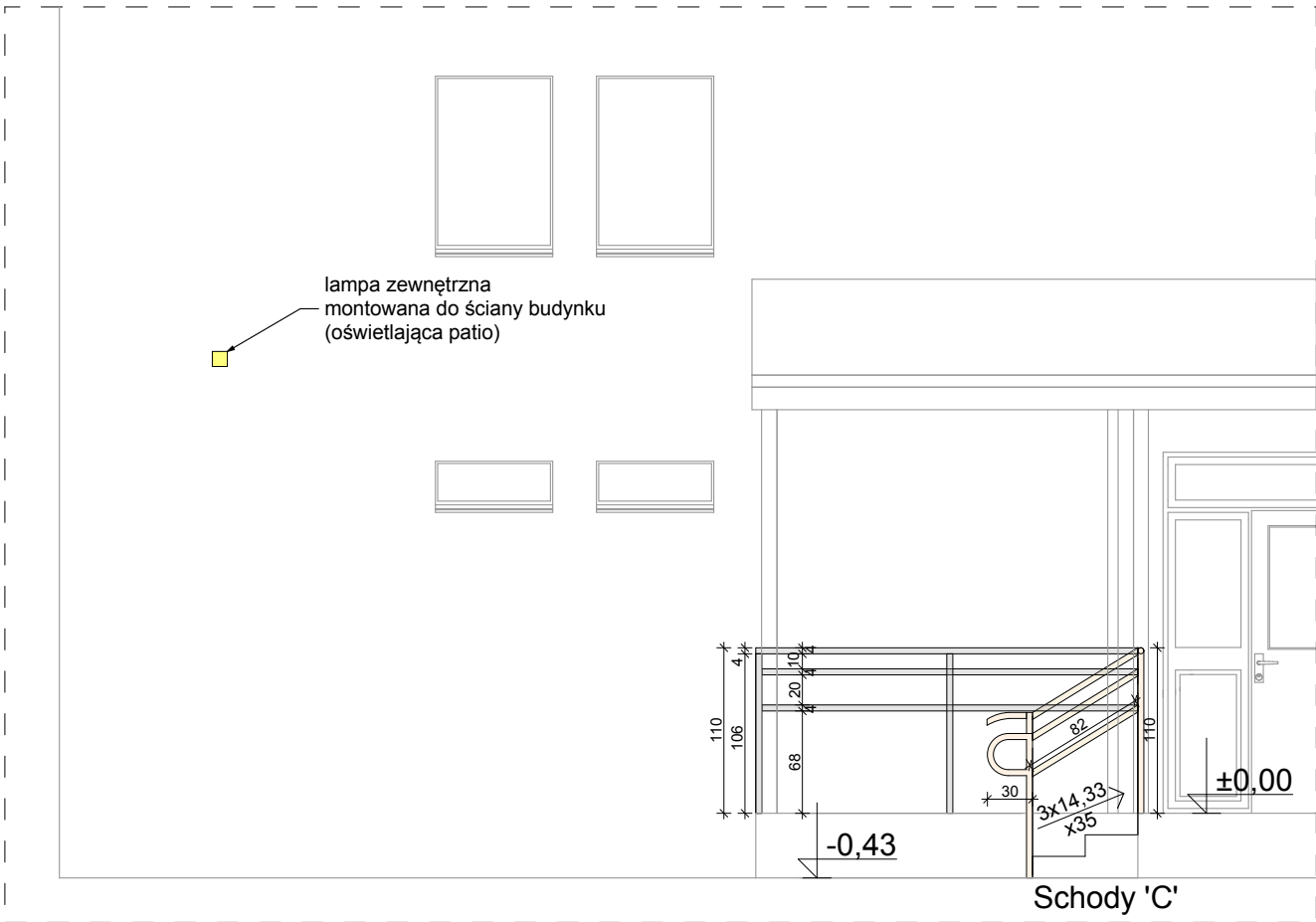


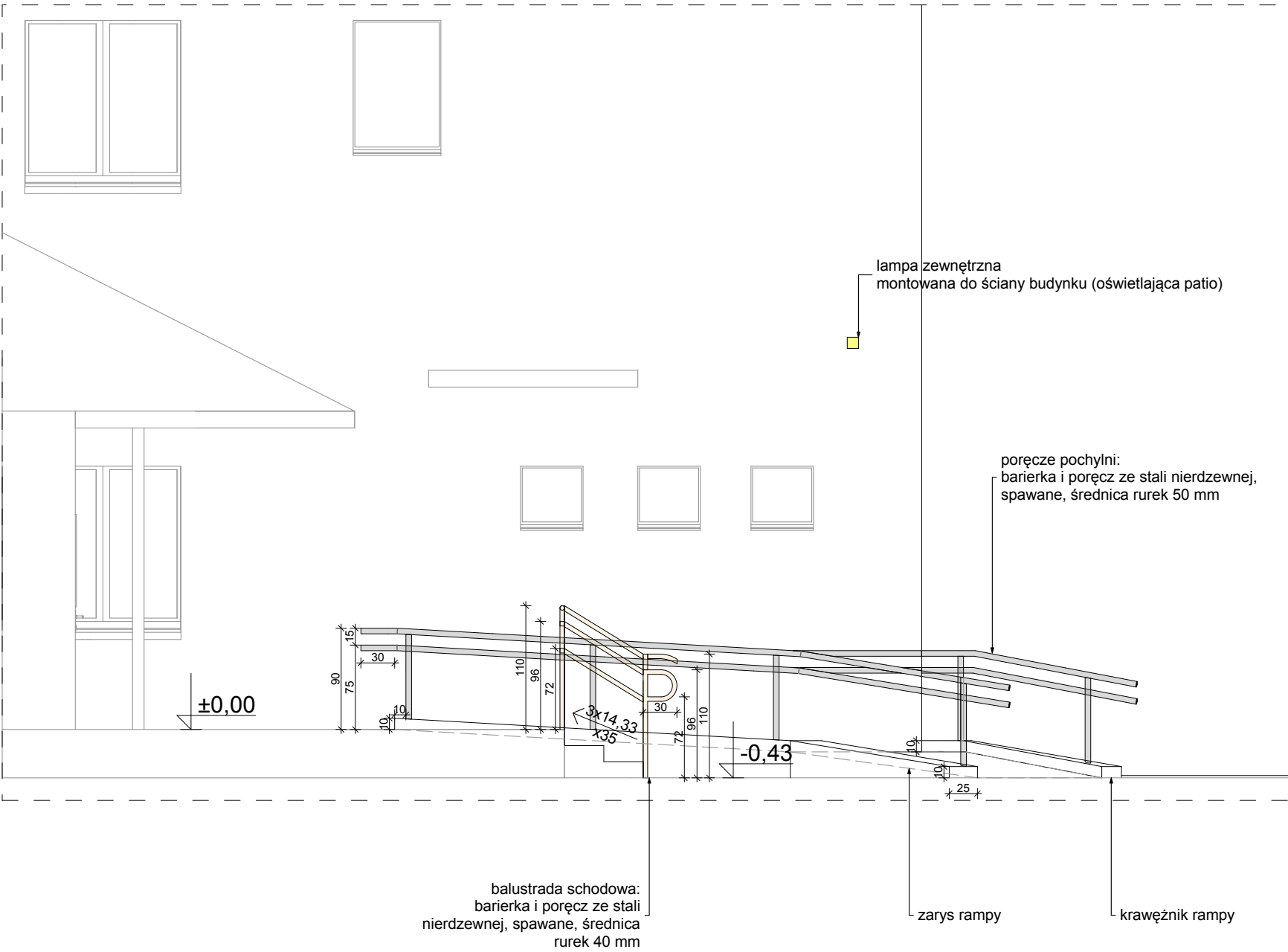
Elewacja frontowa - B



Elewacja boczna - B1



Elewacja boczna - B2



PT:			
ELEWACJE SCHODÓW ZEWNĘTRZNYCH I POCHYLNI DLA OZN W PATIO			
INWESTYCJA:		Zagospodarowanie terenu przy budynku ośrodka zdrowia w Grzmiącej, w ramach zadania: „Modernizacja budynku ośrodka zdrowia w Grzmiącej oraz zagospodarowania terenu”, przebudowa schodów zewnętrznych i pochylni, przebudowa chodnika, budowa parkingu, budowa drogi wewnętrznej, rozbiórka 4 istniejących garaży i budowa 3 garaży, budowa wiaty śmietnikowej, ocieplenie ścian poniżej poziomu gruntu.	
ADRES INWESTYCJI:		ul. Kolejowa 9A, działka nr 28/3, obręb Grzmiąca, Grzmiąca	
		nr upr.	podpisy
ARCHITEKTURA gl. projektant:		mgr inż. arch. Przemysław WŁOSEK	34/ZPOIA/OKK/2012
ARCHITEKTURA sprawdził:		mgr inż. arch. Miłosz STACHERA	11/ZPOIA/2005
ARCHITEKTURA opracowała		inż. arch. Joanna PILIPCZUK	
<div>PRACOWNIA PROJEKTOWA WILÓ 73</div> <div>ul. Sowińskiego 24, 70-236 Szczecin</div> <div>NIP 852 267 55 28, REGON 389270258</div> <div>e-mail: pracownia@milo7.pl</div>		DATA:	01.2023
		SKALA:	1:50
		NR RYS.:	A/6